



TAHITI  
TRAIL RUN

# LA NUIT DES TRAILS



## PARCOURS COMPLET « LA NUIT DES TRAILS »





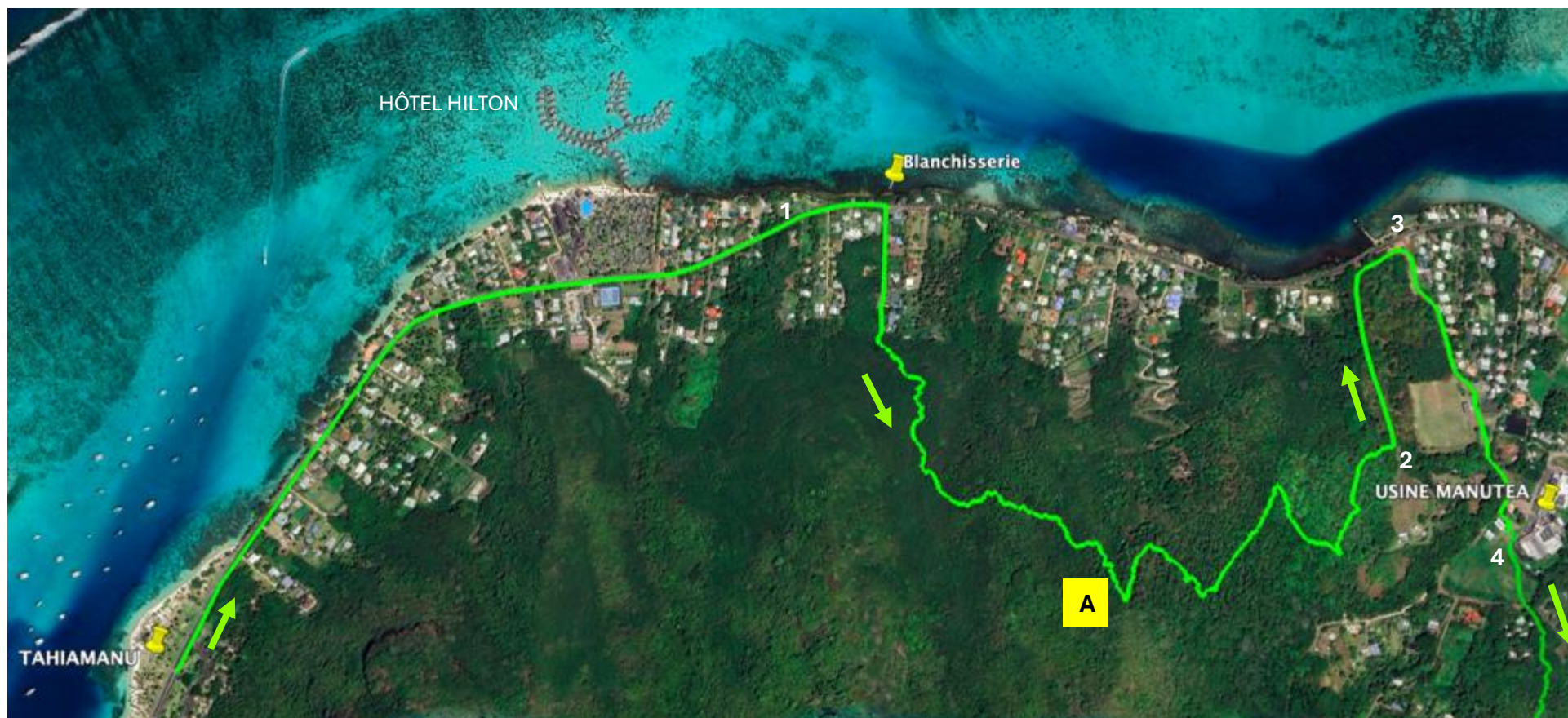


TAHITI  
TRAIL RUN

# LA NUIT DES TRAILS



## TRONÇON 1 : TAHIAMANU – USINE ROTUI



**Bénévoles** : 1 = Blanchisserie (Mutoi) / 2 = Pont stade x1 / 3 = Sortie route du stade x1 / 4 = Chai Rotui x2

**Secouristes** : A = Sommet piste



## TRONÇON 2 : USINE ROTUI – POMPIERS PAO PAO



**Bénévoles** : 5 = Champ usine x1 / 6 = Sortie Église x1 / 7 = Intersection Super U - Pompiers x1 (+ Mutoi)

**Secouristes** : B = Sommet promontoire au-dessus de l'usine.



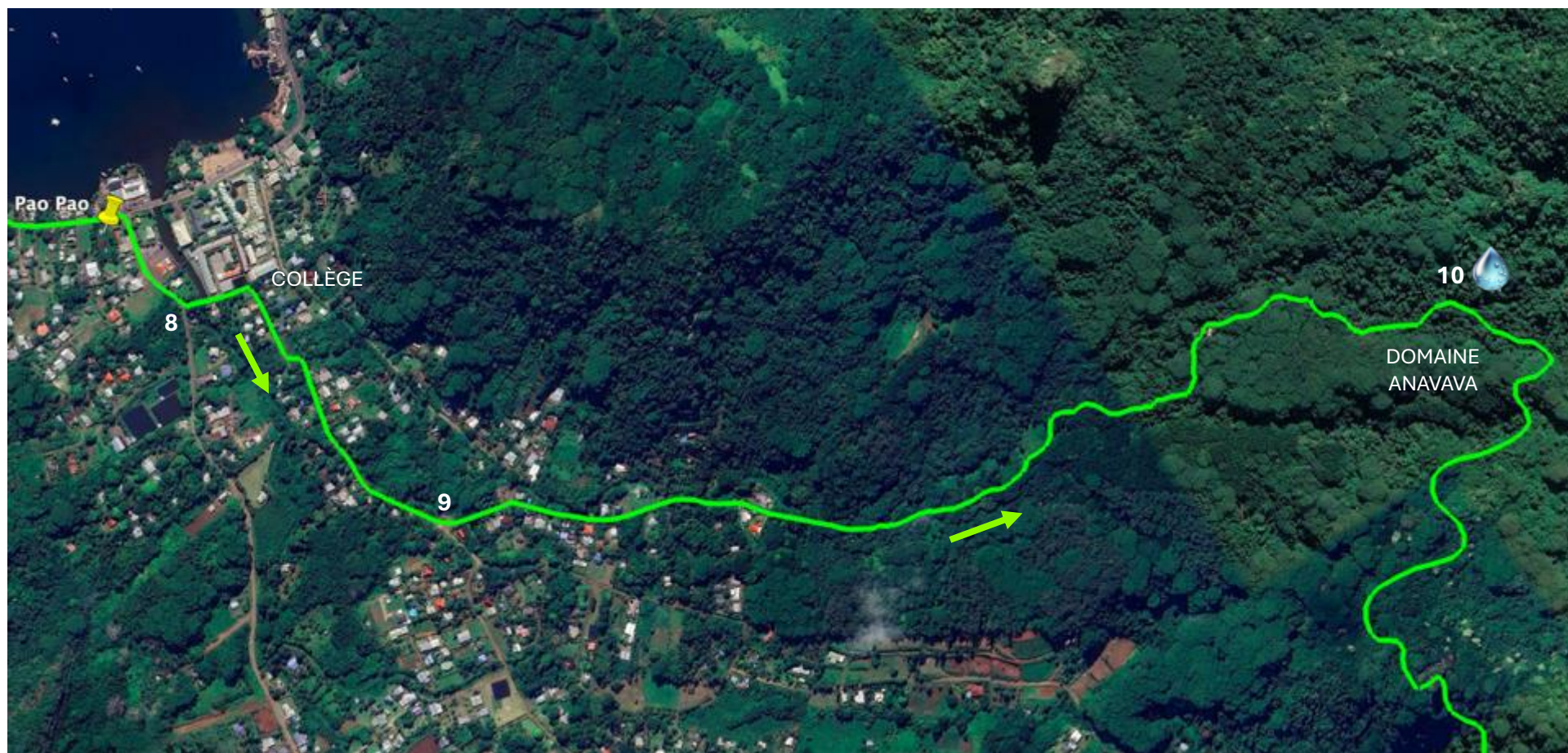


TAHITI  
TRAIL RUN

## LA NUIT DES TRAILS



### TRONÇON 3 : POMPIERS PAO PAO - DOMAINE ANAVAVA



**Bénévoles** : 8 = Intersection Collège x1 / 9 = Intersection col Vaiare x1 / 10 = Entrée domaine Anavava x2 (eau 💧 )

**Secouristes** : mobile



## TRONÇON 4 : DOMAINE ANAVAVA – CRÊTE MOUA PUTA



**Bénévoles** : 10 = Entrée domaine Anavava x2 (eau  ) / 11 = Crête vers Champ Agnié x2 (RSMA)

**Secouristes** : C = Forêt montant vers la crête du Moua Puta.



## TRONÇON 5 : CRÊTE MOUA PUTA – 3 PINUS

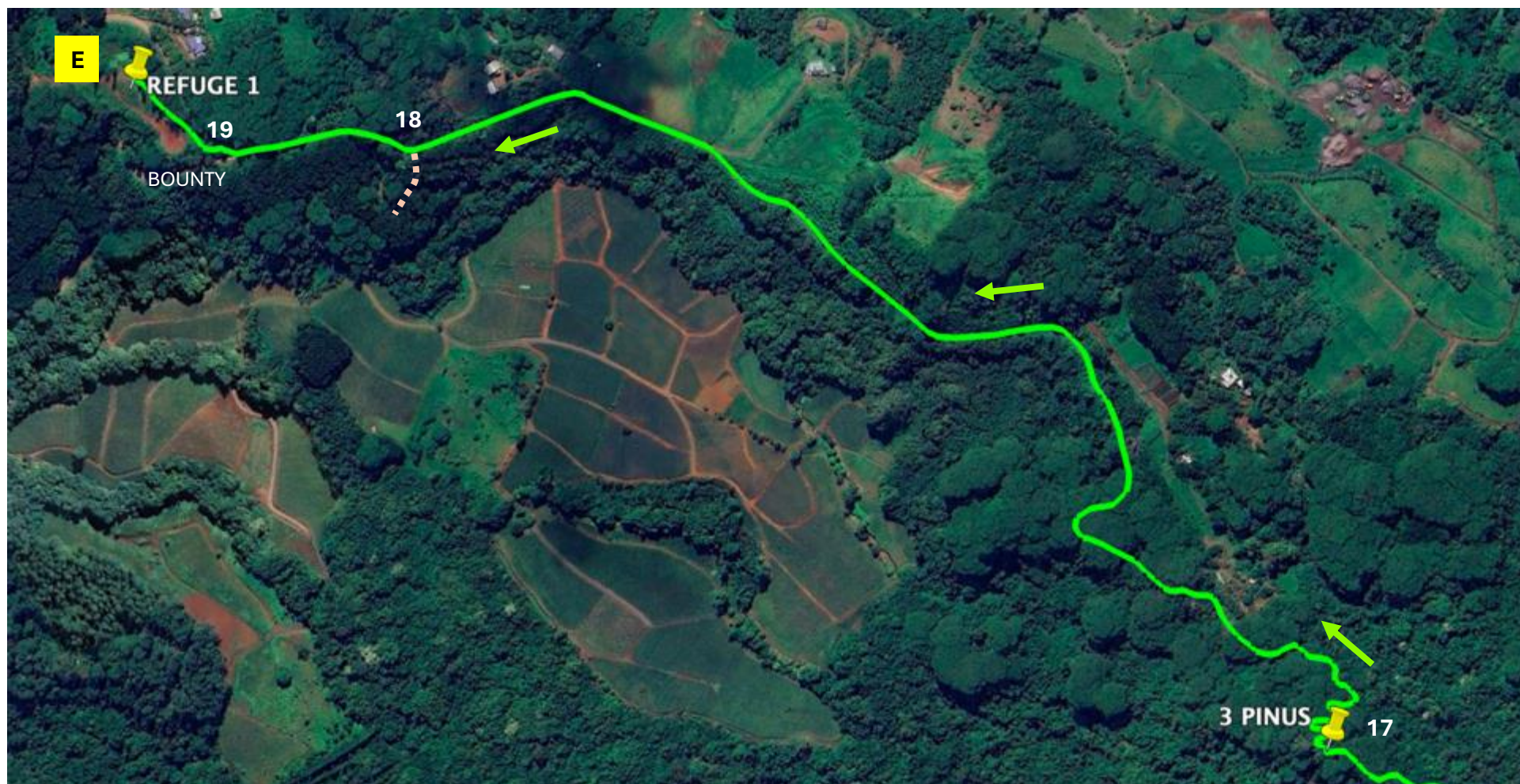


**Bénévoles** : 11 = Crête entre Moua Puta et 3 Pinus (RSMA) / 12 = Crête (Sécurité cordes) RSMA / 17 = Sommet 3 Pinus (RSMA)

**Secouristes** : D = Sommet 3 Pinus.



## TRONÇON 6 : 3 PINUS – REFUGE 1 (BOUNTY)

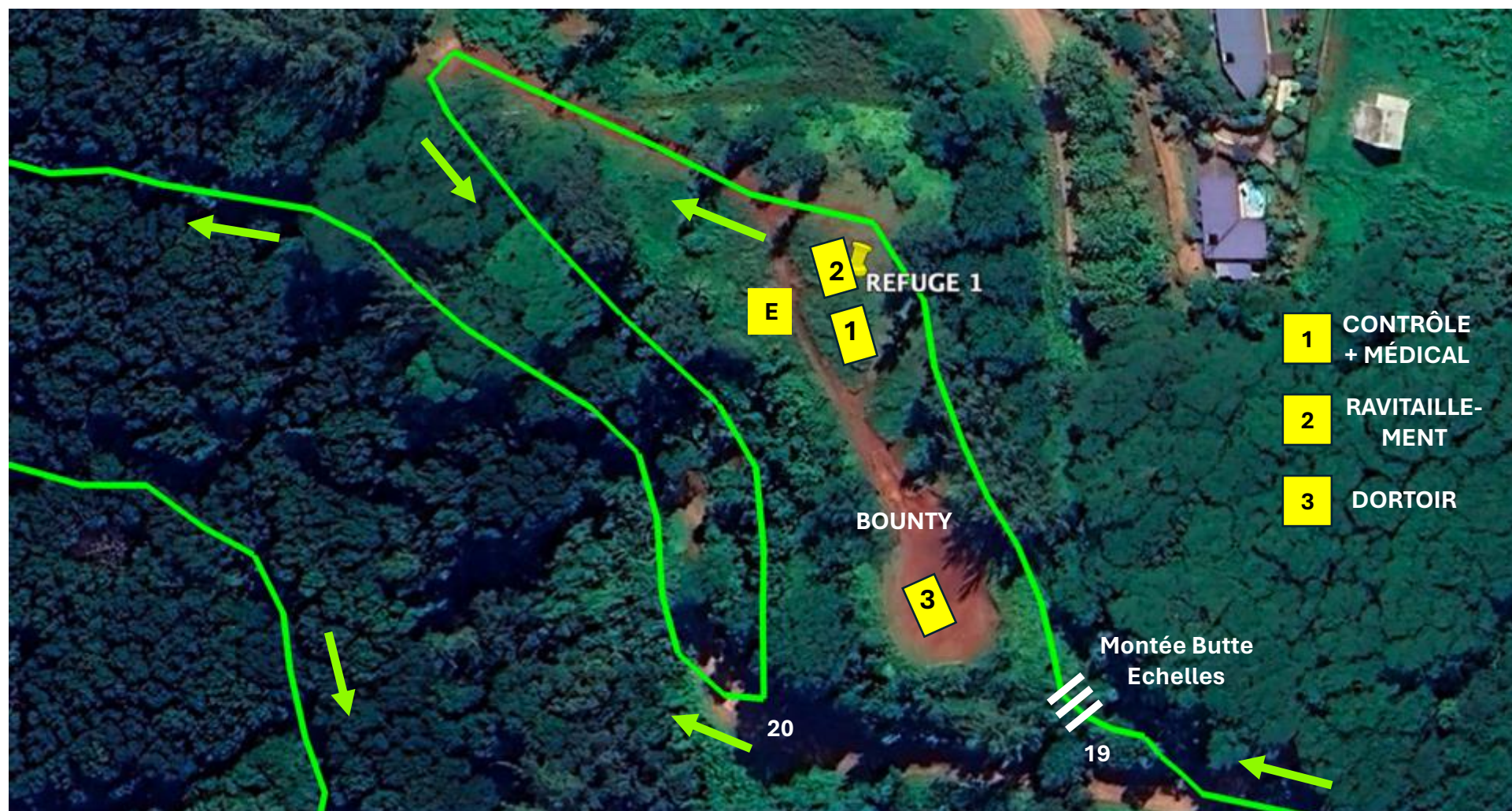


**Bénévoles** : 17 = Sommet 3 Pinus x2 RSMA / 18 = Intersection Refuge – Domaine Painapo x2 RSMA / 19 = Intersection Bounty x2 RSMA

**Secouristes** : E = Contrôle médical Refuge 1



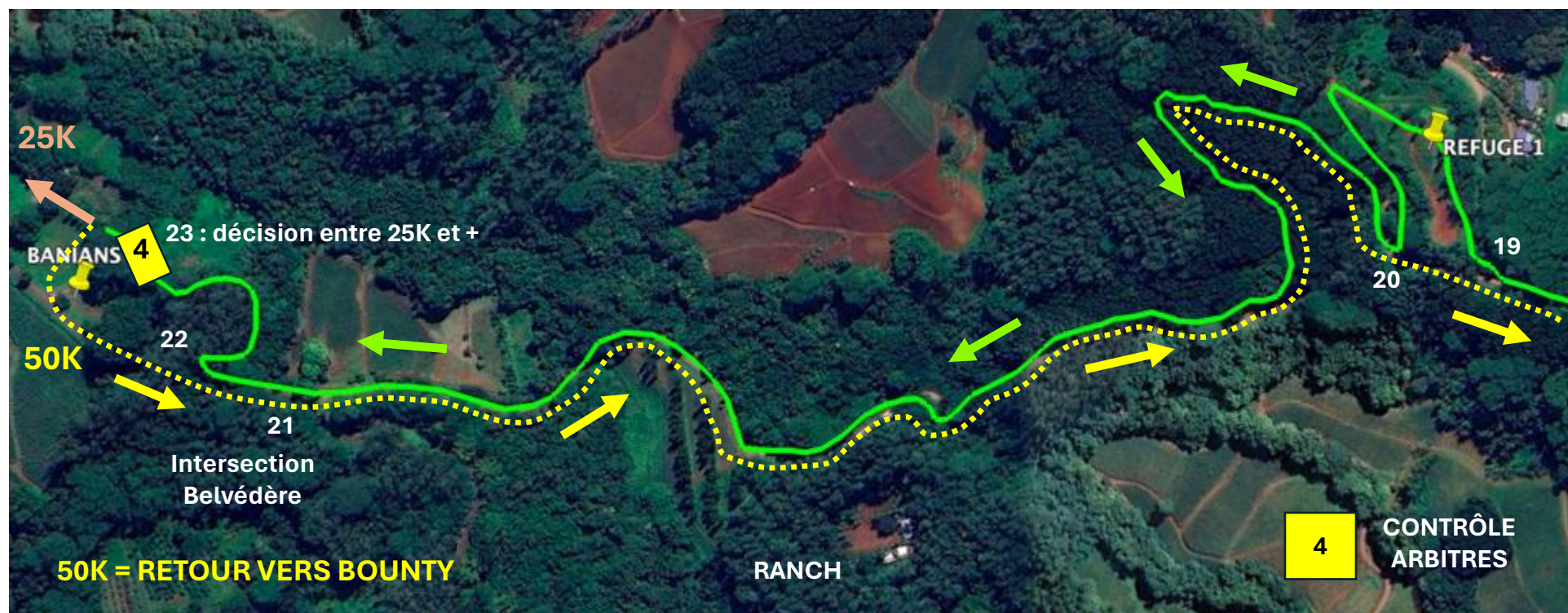
## REFUGE 1 : BOUNTY



**Bénévoles** : Tente 1 : Contrôle / Tente 2 : Ravitaillement Boissons et Solides / Tente 3 : Dortoir / 19 = Montée butte (RSMA) / 20 = Patte d'oie  
**Secouristes** : E = Contrôle médical Refuge 1 (tente 1)



## TRONÇON 7 : BOUNTY AUX BANIAN



**Bénévoles :** 19 = Montée Butte (RSMA) / 20 = Patte d'oie / 21 = Intersection Route du Belvédère / 22 = Entrée sentier

**Tente 4 = 23 =** contrôle Arbitres pour choix 25K ou 50K – 75K – 100K + bénévoles

**Secouristes :** Mobile



**TRONÇON 7 (50K ET +) : REFUGE 1 (BOUNTY) – SENTIER DES ANCÊTRES**



**Bénévoles** : 18 = Intersection Refuge – Domaine Painapo / 19 = Montée Butte / 24 = Intersection Domaine / 25 = Intersection Tiki Parc – Sentier des Ancêtres

**Secouristes** : Mobile



## TRONÇON 8 (50K ET +): SENTIER DES ANCÊTRES – CHEMIN DES URUS



**Bénévoles :** 25 = Tiki Parc – Sentier des Ancêtres / 26 = Marae RIMAP / 27 = Belvédère RIMAP / 28 = Virage 1 RIMAP / 29 = Virage 2 RIMAP / 30 = Virage 3 descente Ness RIMAP / 31 = Forêt de Mape RIMAP / 32 = Captage PDE RIMAP / 33 = Entrée chemin des Urus RIMAP

**Secouristes :** F = entre descente du belvédère et Captage



## TRONÇON 9 (50K ET +): CHEMIN DES URUS – PIED DES 3 COCOTIERS



**Bénévoles** : 33 = Entrée chemin des Urus RIMAP / 34 = Rivière / 35 = Intersection 3 cocotiers – Belvédère / 36 = Entrée piste Orange (avant 3 cocotiers)

**Secouristes** : F = Intersection 3 cocotiers – Belvédère



## TRONÇON 10 (50K ET +): PISTE ORANGE – ANCIENNE PORCHERIE (LEPA)



**Bénévoles** : 36 = Entrée piste Orange (avant 3 cocotiers) / 37 = Intersection Pistes orange et noire / 38 = entrée Ancienne Porcherie

**Secouristes** : G = Piste orange



## TRONÇON 11 (50K ET +) : ANCIENNE PORCHERIE (LEPA) – REFUGE 2 (RÉSERVOIR DAG)



**Bénévoles** : 38 = entrée Ancienne Porcherie / 39 = Entrée Single Track / 40 = Sortie champ Cannes / 41 = Refuge 2 (Réservoir DAG)

**Secouristes** : Mobile





TAHITI  
TRAIL RUN

## LA NUIT DES TRAILS



### REFUGE 2 : RÉSERVOIR DAG





## TRONÇON 12 (50K ET +): REFUGE 2 (RÉSERVOIR DAG) – ENTRÉE MONT ROTUI



**Bénévoles** : 41 = Refuge 2 (Réservoir DAG) / 42 = Intersection Parcours de Santé / 43 = Sortie Pont blanc / 44 = Intersection 1<sup>er</sup> Gué  
45 = Entrée Mont Rotui (eau)

**Secouristes** : G = entre Cacao et Captage



## TRONÇON 13 (25K, 50K ET +): ENTRÉE MONT ROTUI – TROPICAL GARDEN



**Bénévoles :** 45 = Entrée Mont Rotui (Eau 💧) / 46 = Kellum (Bain de la Reine) / 47 = Passage rivière / 48 = Forêt Rotui / 49 = Tropical Garden

**Secouristes :** H = Forêt Rotui





TAHITI  
TRAIL RUN

## LA NUIT DES TRAILS



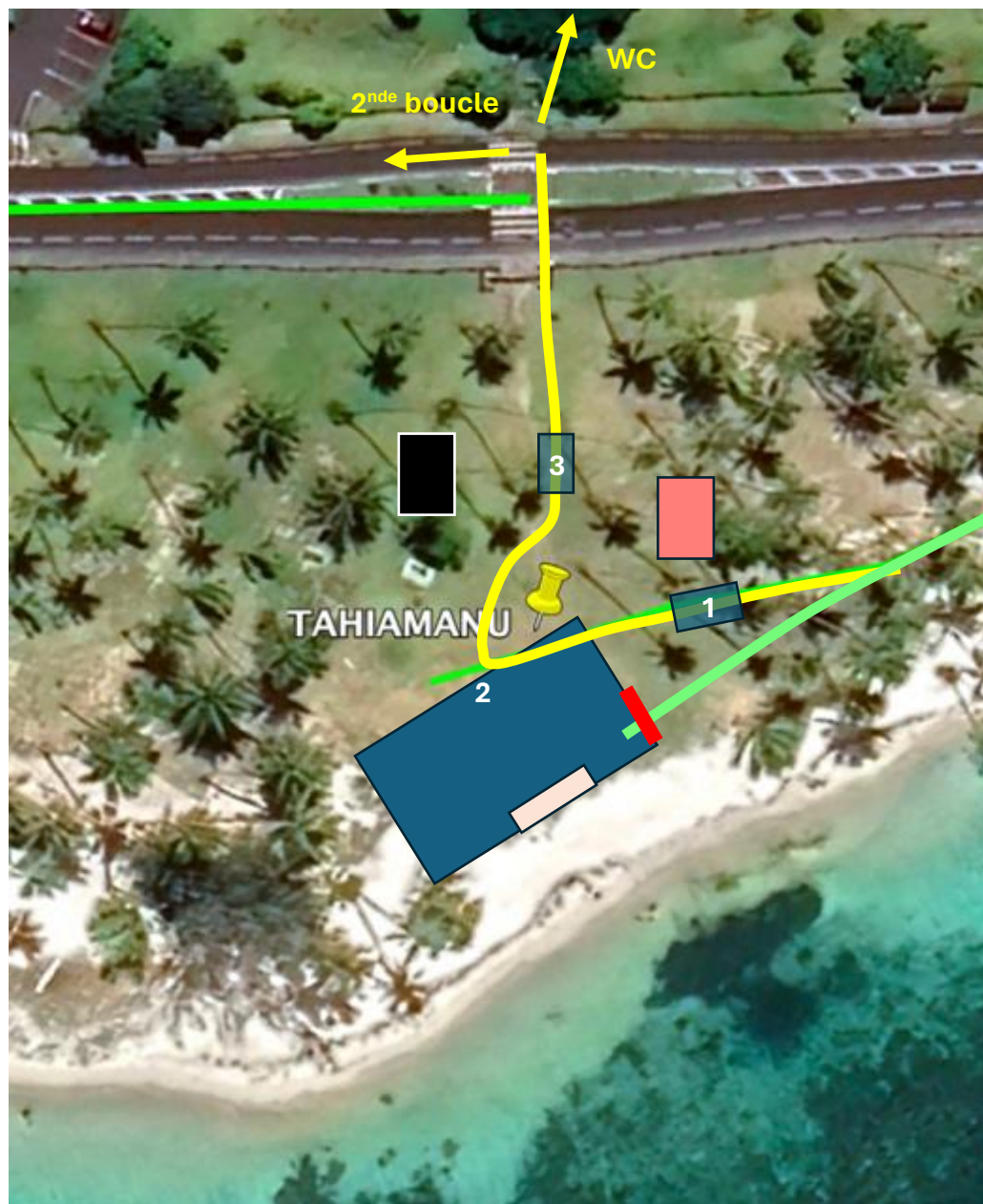
### TRONÇON 14 (25K, 50K ET +): TROPICAL GARDEN – PLAGE TAHIAMANU









**Bénévoles** : 49 = Tropical Garden / 50 = Sortie Route de ceinture / 51 = Traversée R91 et Entrée plage

**Secouristes** : Mobile





-  Piste d'arrivée
-  Piste 2<sup>de</sup> boucle
-  Arrivée
-  Podium
-  Médical
-  Dortoir
- 1** Contrôle Puce + Médecin
- 2** Ravitaillement
- 3** Contrôle Bip sortie